

una architettura solida e sicura per la tua azienda

e integra la piattaforma

INTEGRAZIONE | ACCESSO | CONDIVISIONE



È il sistema che assume il ruolo di un efficiente collettore alle attività aziendali accessibili attraverso una interfaccia browser.

Concentra in un unico ambiente integrato sia le funzioni tipiche dell'@-business che quelle di gestione delle comunicazioni e dei documenti.

Rappresenta, per l'Utente che dispone di una connessione internet/intranet, la porta d'accesso ai servizi che l'Azienda ha reso disponibili, in modo semplice (*Single Sign-On*) e flessibile.

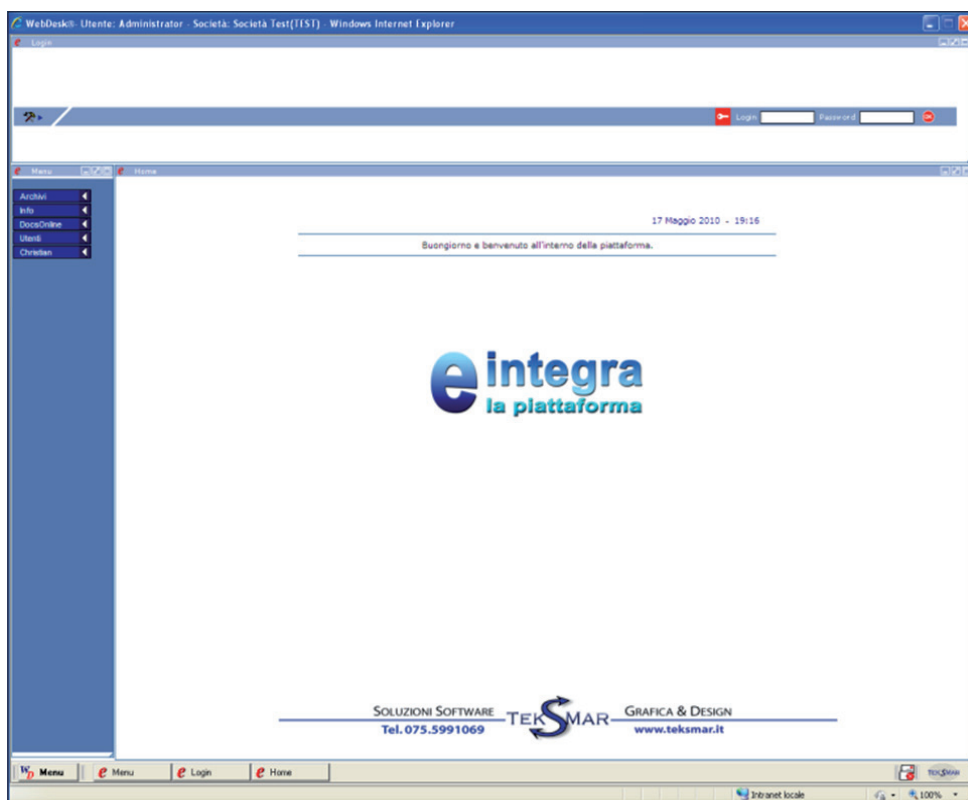
- È totalmente indipendente e non impatta con l'infrastruttura informatica e le soluzioni software utilizzate dall'azienda
- È la piattaforma che sostiene le soluzioni della WEBNET-SUITE

Disponibile in architettura **Web**

MODULI E CARATTERISTICHE

PRINCIPALI FUNZIONALITÀ DELLA PIATTAFORMA

- ✓ Profilazione degli utenti
- ✓ Personalizzazione dell'interfaccia
- ✓ Context management
- ✓ Gestione dei menu e delle chiamate
- ✓ Servizi di messaging
- ✓ Profilazione e parametrizzazione dei testi e dei messaggi
- ✓ Gestione delle sessioni (2 livelli di timeout)
- ✓ Gestione News
- ✓ Gestione Eventi
- ✓ Gestione F.A.Q.
- ✓ Gestione Newsletter



INFO

ARCHITETTURA: Web

TARGET: Distribuzione



Teksmar S.R.L.
Tel. 075.5991069 Fax. 075.5977894
Via Adriatica 59/A - 06135 - Ponte S. Giovanni (PG)
Codice Fiscale e Partita Iva 02838870547

AGGIUNGIAMO VALORE AL TUO BUSINESS..

GRAFICA BY TEKSMAR

REQUISITI MINIMI DI SISTEMA

| | APPLICATION SERVER* | DATABASE SERVER* | HTTP SERVER* |
|------------------------------------|----------------------------------|--|--------------|
| Processore | 2.4 GHz | 2.4 GHz | 2.4 GHz |
| Memoria RAM | 2 Gb | 2 Gb | 1 Gb |
| Spazio su disco disponibile | 1 Gb | in funzione dei volumi | 1 Gb |
| Risoluzione video | 1024 x 768 | - | - |
| Sistema Operativo | Windows 2003 Server o successivi | Windows 2003 Server o successivi | IIS - APACHE |
| Database | - | SQL 2005 o successivi, Oracle 10G o successivi | - |

* Configurazione scalabile: Application Server, Database Server e Http Server possono risiedere nello stesso sistema fisico.